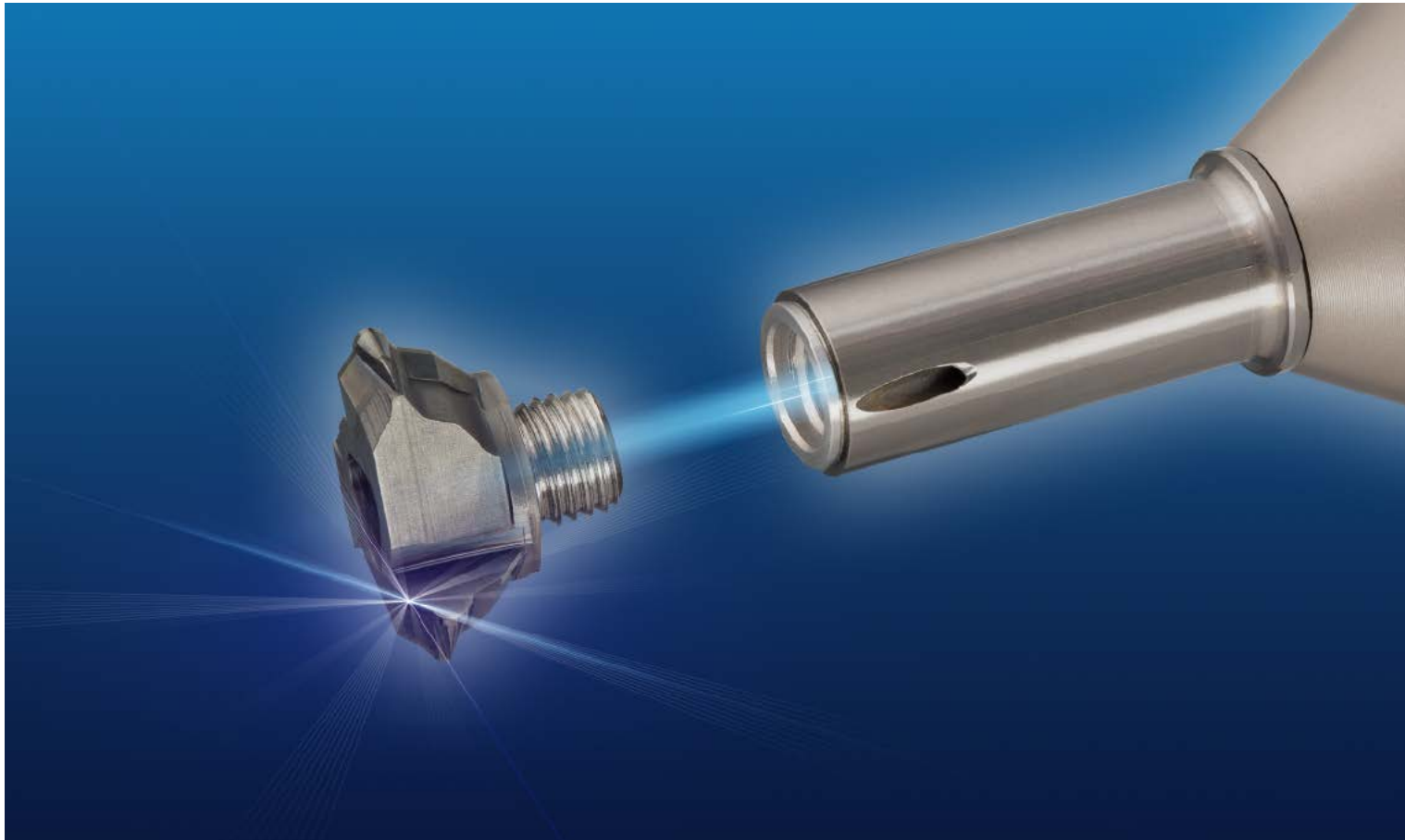


NAWA

■ Made
■ in
■ Germany



NAWA *Modular*

Modulares Wechselkopf-System
Modular Tooling System with Exchangeable Heads

NAWA *Modular* ist ein modulares Wechselkopf-System, das den Anforderungen anspruchsvoller Kunden gerecht wird und durch herausragende Eigenschaften besticht.

NAWA *Modular* is a modular tooling system with exchangeable heads which meets the requirements of demanding users by featuring some outstanding details.

Werkzeugeigenschaften:

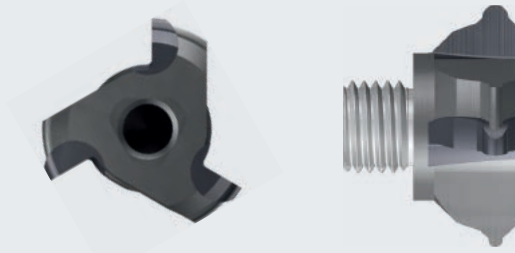
Beim Wechselkopf wird die Hartmetallschneide auf den Stahlgrundkörper aufgelötet.

- ▶ Damit wird hochwertiges Hartmetall ressourcensparend zum Einsatz gebracht.
- ▶ Die Wechselköpfe können wirtschaftlich im Einweggebrauch eingesetzt werden.

Tool characteristics:

The carbide cutting edges of the exchangeable head is brazed onto a steel body.

- ▶ High-quality tungsten carbide is used in a resource-efficient way.
- ▶ The exchangeable heads can be used economically without being reground.



Die NAWA *Modular* Schnittstelle fixiert den Wechselkopf über eine axiale und radiale Planfläche. Daraus ergibt sich eine robuste und präzise Schnittstelle.

The NAWA *Modular* interface positions the exchangeable head through axial and radial contact surfaces precisely in place, which leads to a robust and highly accurate interface.

Die Kopfaufnahmen sind in zwei Varianten erhältlich:

- ▶ Variante aus Schwermetall mit Hartmetalleinsätzen
- ▶ Variante in einer kostengünstigen Ausführung aus Stahl

The shank adaptor is available in two versions:

- ▶ Heavy metal version with tungsten carbide reinforcements
- ▶ Cost efficient version made out of steel

Merkmale der Schwermetallausführung:

- Hohe Steifigkeit
- Vibrationsdämpfende Eigenschaften
- Hoher Verschleißschutz
- Kann ohne Probleme in Schrumpffuttern eingespannt werden

Features of the heavy metal version:

- High rigidity
- Vibration damping behaviour
- Highly wear resistant
- Can be used without restriction in shrink-fit holders



Beide Kopfaufnahmen besitzen eine innere Kühlschmierstoffzufuhr mit Austritt vor der Schnittstelle auf die Schneiden. Damit werden die Schneiden gekühlt und die Spanabfuhr verbessert.

Both shank adaptors have internal coolant supply with coolant exiting at the interface into the flute space. This way the cutting edge is cooled down and the chip evacuation is improved.

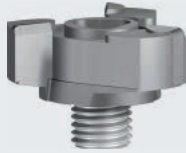
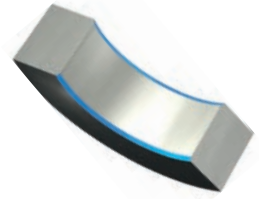
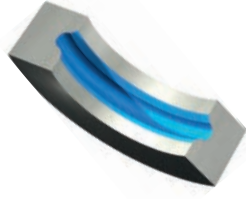
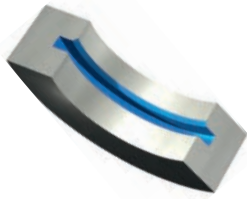


Das NAWA *Modular* Wechselkopf-System eignet sich für den Einsatz zum:

- Nutfräsen
- Profilfräsen
- Konturfräsen und Entgraten

The NAWA *Modular* tooling system with exchangeable heads can be used for:

- Grooving
- Profile milling
- Contour milling and deburring



NAWA stellt alle Kopfaufnahmen für die gängigen Maschinenschnittstellen selbst her. Damit sind Aufnahmen mit HSK, SK, BT und Capto kurzfristig in der gewünschten Länge und Ausführung lieferbar.

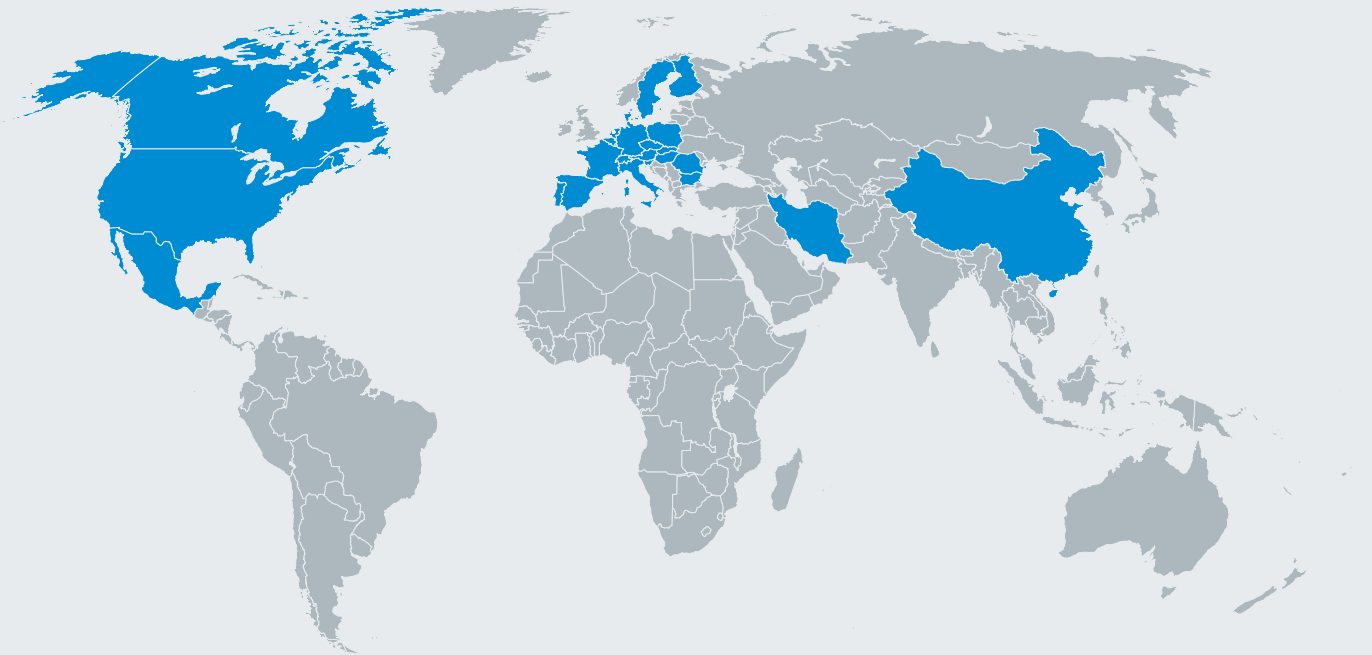
NAWA produces all shank adaptors for the most common machine interfaces inhouse. Therefore adaptors with HSK, SK, BT and Capto are available with short leadtimes.



Das NAWA *Modular* Wechselkopf-System wird kundenindividuell auf den Einsatzfall angepasst.

*The NAWA **Modular** tooling system with exchangeable heads is tailor made to your specific application.*

Internationales Vertriebsnetz
International Sales Network



Weitere Details zu unseren Vertriebsstandorten finden Sie auf unserer Website:
Further details about our sales locations can be found on our website:



NAWA Präzisionstechnik GmbH

Kachelstein 10
D-72519 Veringendorf

Telefon: +49 7577 9331 - 0

E-Mail: info@nawa-gmbh.de
Internet: www.nawa-gmbh.de



Member of
EMUGE
FRANKEN